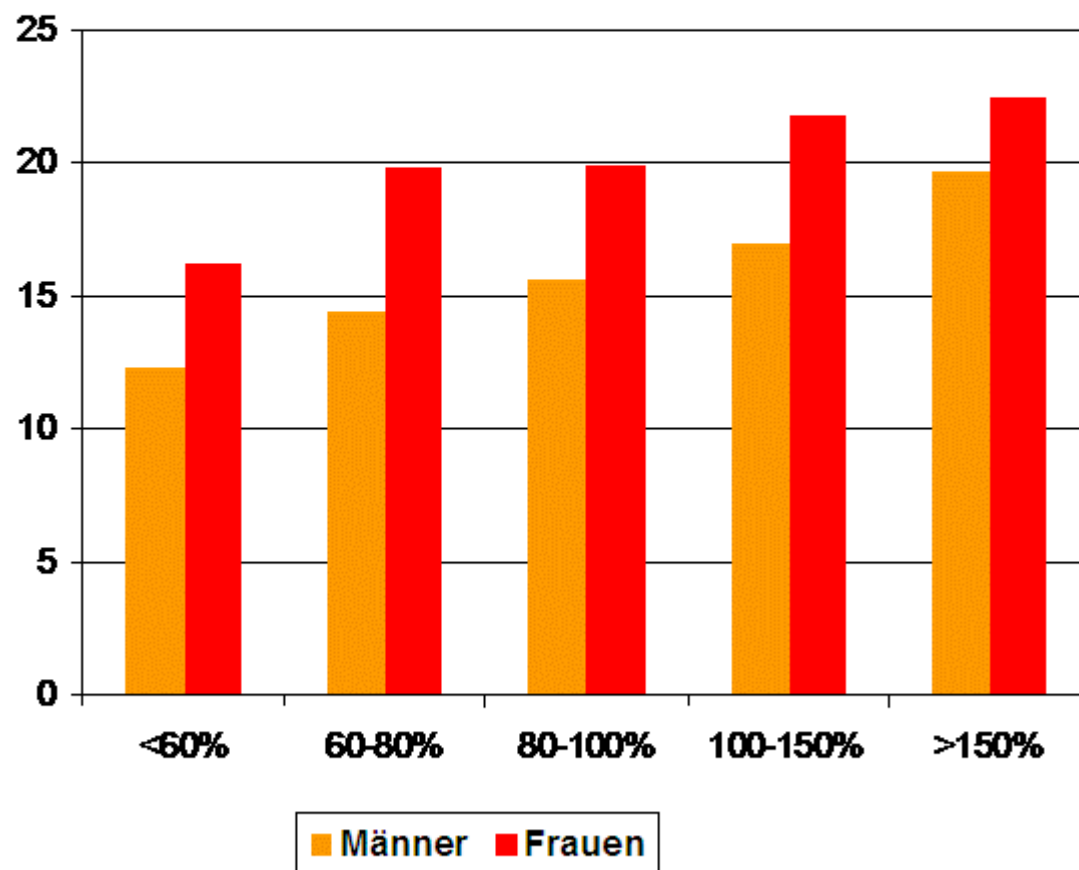


Lebenserwartung vom Einkommen abhängig

Lebenserwartung ab Alter 65 nach Einkommensposition (Median = 100%, bedarfsgewichtete Haushaltsnettoeinkommen); in Jahren



- Zwischen relativer Einkommensposition und Lebenserwartung besteht ein starker Zusammenhang: je höher das Einkommen, desto höher die Restlebenserwartung.
- Bei Männern beträgt der Unterschied zwischen höchster und niedrigster Einkommensposition 7,4 weitere Lebensjahre, bei Frauen 6,3 Jahre.
- Erklärungsansätze sind vielfältig: soziale Integration, Wohn- und Arbeitsbedingungen, gesundheitliche Versorgung sowie gesundheitsrelevantes Verhalten.
- Deshalb ist es schwierig, mit eindimensionalen politischen Maßnahmen Abhilfe schaffen zu wollen.

Quelle: T. Lambert et al.: Soziale Ungleichheit der Lebenserwartung in Deutschland. Aus Politik und Zeitgeschichte, Band 42, S. 11-18 (2007)